

ЗАВОД  АТЛАНТ

Разработка и производство электрических соединителей.

---

# Автомобильная номенклатура

---



**каталог изделий**

**[www.заводатлант26.рф](http://www.заводатлант26.рф)**

г. Изобильный 2020г.

**Мы решаем задачи наших заказчиков  
быстро и компетентно.  
Мы предлагаем широкий диапазон соединителей,  
как военного так и гражданского назначения.**



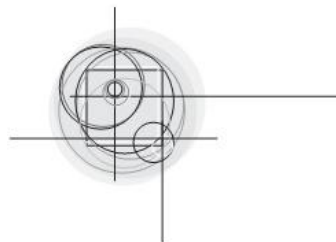
**356140, Россия, Ставропольский край,  
г. Изобильный, ул.Доватора, 1**

**tel/fax (865-45) 2-44-75, 2-52-75**

***E-mail:* [market@zavodatlant.ru](mailto:market@zavodatlant.ru),**

**[www.zavodatlant.ru](http://www.zavodatlant.ru)**

**[www.заводатлант26.рф](http://www.заводатлант26.рф)**





Изделия по ТУ 6313-007-07609017-02 поставляются для автомобилей с электронной системой управления двигателем (ЭСУД)  
 Изделия по ТУ 6313-011-07609017-2008 поставляются для автомобилей ВАЗ “Классика”  
 Изделия по ТУ 6313-013-07609017-2007 поставляются для автомобилей Лада “Калина”, “Приора”

**Технические характеристики**

Номинальное рабочее напряжение.....42 В.  
 Номинальная рабочая температура.....- 40° С... + 125° С.  
 Климатическое исполнения (по ГОСТ 15150).....0

\* *Примечание:*

**Колодки ТУ 6313-013-07609017-2007**  
**Колодки ТУ 6313-007-07609017-02**

**Технические характеристики**

Номинальное рабочее напряжение.....48 В.  
 Номинальная рабочая температура.....- 40° С... + 115° С.  
 Климатическое исполнения (по ГОСТ 15150).....0

\* *Примечание:*

**Колодки ТУ 6313-011-07609017-2008**

**Цветовая кодировка колодок**

Цвет	Цифровой код	Цветовой код
Натуральный (соответствует цвету материала в состоянии поставки)	0	○
Коричневый	2	●
Оранжевый	3	●
Розовый	4	●
Красный	5	●
Черный	6	●
Зеленый	7	●
Голубой	8	●
Желтый	9	●
Серый		●
Белый		□

**Назначение  
Область применения**

Колодки предназначены для монтажа жгутов проводов в изделиях автотракторного электрооборудования и автоэлектрики.

Колодки устойчивы к воздействию масла, бензина, дизельного топлива, тормозной и охлаждающей жидкостей, а также моющих средств.

Колодки относятся к невосстанавливаемым, неремонтируемым изделиям.

Конструкция герметичных колодок в сборе с контактами и ответной частью в процессе эксплуатации обеспечивает герметичность зоны контактирования от посторонних тел и воды степенью защиты IP68 по ГОСТ 14254.

**Для колодок по ТУ 6313-011-07609017-2008  
ОКР “АвтоВАЗ”**

**Пример записи условного обозначения при заказе:**

Колодка модели 2105..., без вторичного крепежного элемента, натурального цвета:

**СЦНК.757555.341.05.00-0 или СЦНК.757555.341.05.00**

Колодка модели 1/20..., с вторичным крепежным элементом, зеленого цвета:

**СЦНК.757555.606.00.01-7**



**СЦНК.757555.020**

AMP 1-929605-1

x 3  
Контакты AMP  
серии SPT

**СЦНК.757555.021**

AMP 1-962913-1

x 3  
Контакты AMP  
серии SPT

**СЦНК.757555.022**

AMP 1-929588-1

x 2  
СЦНК.685169.002,  
СЦНК.685169.002-01,  
СЦНК.685169.002-02.

**СЦНК.757555.034**

AMP 1-929596-1

x 2  
СЦНК.685169.095,  
СЦНК.685169.095-01.

**СЦНК.757555.029**

AMP 1-929620-1

x 4  
СЦНК.685169.002,  
СЦНК.685169.002-01,  
СЦНК.685169.002-02.

**СЦНК.757555.036**

AMP 1-929626-1

x 4  
СЦНК.685169.095,  
СЦНК.685169.095-01.

**СЦНК.757555.030**

AMP 1-929621-1

x 6  
СЦНК.685169.002,  
СЦНК.685169.002-01,  
СЦНК.685169.002-02.

**СЦНК.757555.035**

AMP 1-929627-1

x 6  
СЦНК.685169.095,  
СЦНК.685169.095-01.

**СЦНК.757555.023**

AMP 1-929592-1

x 6  
СЦНК.685169.002,  
СЦНК.685169.002-01,  
СЦНК.685169.002-02.

**СЦНК.434437.019**

AMP 829572-1

x 2  
Контакт AMP 963733-1  
Flachkontakt 0.63mm

**СЦНК.757555.019-01**

x 3  
Контакт AMP 963733-1  
Flachkontakt 0.63mm

**СЦНК.757555.028**

AMP 0-965654-2

x 12  
СЦНК.685169.072 или AMP  
серии 1.6 Micro Timer 2

x 4  
СЦНК.685169.002  
или AMP серии 2.8 JPT

**СЦНК.434428.073**

AMP 0-967376-2

x 12  
СЦНК.685168.097 или AMP  
серии 1.6 Micro Timer 2

x 4  
СЦНК.685168.094 или  
СЦНК.685168.094-01  
или AMP серии 2.8 JPT

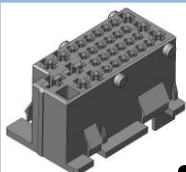
**СЦНК.757555.033**

AMP 1-480435-0

x 1  
Контакт AMP  
серии Faston 4.8 (.187)

**СЦНК.757555.031**

AMP 1-968254-1



- x 2 Контакты AMP серии SPT
- x 7 СЦНК.685169.002
- x 24 СЦНК.685169.072

**СЦНК.434428.105**

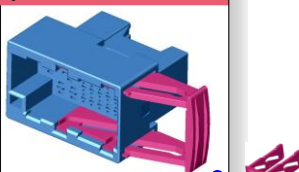
AMP 2-963291-1



- x 2 Контакты AMP серии SPT
- x 7 СЦНК.685168.094-01 или AMP 1-962842-1
- x 24 СЦНК.685168.097 или AMP 1-963900-1

**СЦНК.434428.105-01**

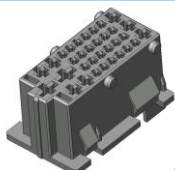
AMP 1-963291-1



- x 2 Контакты AMP серии SPT
- x 7 СЦНК.685168.094-01 или AMP 1-962842-1
- x 24 СЦНК.685168.097 или AMP 1-963900-1

**СЦНК.757555.032**

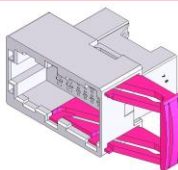
AMP 2-968254-1



- x 2 Контакты AMP серии SPT
- x 7 СЦНК.685169.002
- x 24 СЦНК.685169.072

**СЦНК.434428.106**

AMP 2-963291-1



- x 2 Контакты AMP серии SPT
- x 7 СЦНК.685168.094-01 или AMP 1-962842-1
- x 24 СЦНК.685168.097 или AMP 1-963900-1

**СЦНК.434438.113**

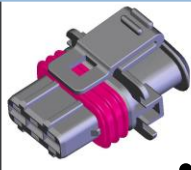
AMP 282088-1



- x 4 СЦНК.757474.123; (-01); (-02) или AMP серии 1,5

**СЦНК.434438.114**

Bosch1928403110



- x 3 СЦНК.685169.003; или СЦНК.685169.074-01; или AMP серия JTP

**СЦНК.757555.119**

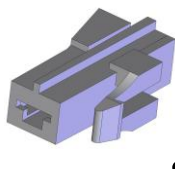
Packard12110250



- x 16 СЦНК.757474.075; или Packard серия Metri-Pack 150
- x 2 СЦНК.757541.047

**СЦНК.757555.098**

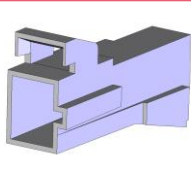
Delphi 12160893



- x 1 СЦНК.685169.076 или Delphi серии Metri Pack 800

**СЦНК.757555.099**

Delphi 12160894



- x 1 СЦНК.757473.065 или Delphi серии Metri Pack 800



**СЦНК.434438.162**

AMP 282089-1

x 5  
СЦНК.757474.123; (-01); (-02)  
или AMP серия 1,5

**СЦНК.757555.115**

AMP 282107-1

x 5  
СЦНК.757473.108 (-01);  
или AMP серия 1,5

**СЦНК.757555.129**

AMP 348822-2

x 16  
СЦНК.757474.112;  
или AMP серия 1,0

**СЦНК.757555.126**

AMP 928523-1

x 9  
Контакт AMP серия CI II

**СЦНК.757555.126-01**

x 9  
Контакт AMP серия CI II

**СЦНК.757555.130**

AMP 174966-2

x 4  
СЦНК.757474.058;  
или AMP серия 040

**СЦНК.757555.164**

AMP 174463-2

x 2  
СЦНК.757474.111;  
или AMP серия 070

**СЦНК.757555.164-01**

x 2  
СЦНК.757474.111;  
или AMP серия 070

**СЦНК.757555.165**

AMP 174922-2

x 4  
СЦНК.757474.111;  
или AMP серия 070

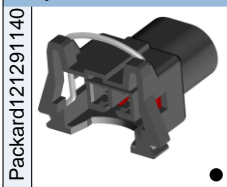
**СЦНК.757555.123**

x 2  
Контакт Delphi  
Metri-Pack серия 800

**СЦНК.757555.124**

x 8  
Контакт AMP  
серия 040

Вариант сочетания колодок  
СЦНК.757555.123 и СЦНК.757555.124

**СЦНК.434438.043**

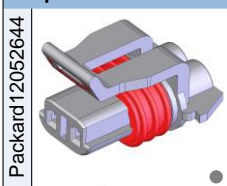
Packard121291140  
 x 2  
 СЦНК.757474.063;  
 или Delphi серия 280

**СЦНК.434438.044**

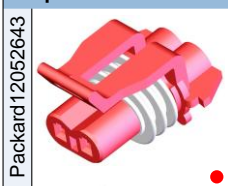
Bosch1284485110  
 AMP 925590-2  
 x 2  
 СЦНК.685169.002;  
 или AMP серия 2,8

**СЦНК.434438.045**

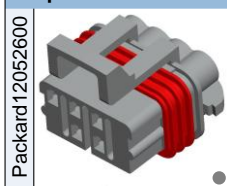
Delphi12162547  
 AMP 282191  
 x 3  
 СЦНК.685169.003;  
 Или контакты Reinshagen

**СЦНК.434438.046**

Packard12052644  
 x 2  
 СЦНК.757474.060;  
 или контакты Reinshagen

**СЦНК.434438.047**

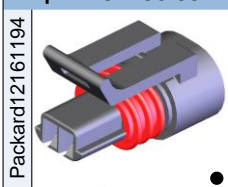
Packard12052643  
 x 2  
 СЦНК.757474.060;  
 или контакты Reinshagen

**СЦНК.434438.049**

Packard12052600  
 x 5  
 СЦНК.757474.060;  
 или контакты Reinshagen

**СЦНК.434438.050**

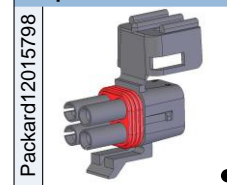
Packard12078090  
 x 3  
 СЦНК.757474.061;  
 Metri-Pack 150

**СЦНК.434438.051**

Packard12161194  
 x 2  
 СЦНК.757474.057;  
 или Packard серия  
 Metri-Pack 150

**СЦНК.434438.052**

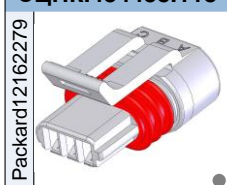
Packard12162189  
 x 4  
 СЦНК.757474.057;  
 или Packard серия  
 Metri-Pack 150

**СЦНК.434438.053**

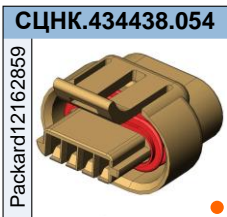
Packard12015798  
 x 4  
 СЦНК.757474.062;  
 или Packard серия  
 Weather Pack Sealed

**СЦНК.757555.076**

Packard12015024  
 x 4  
 СЦНК.757473.055; (-01);  
 или Packard серия  
 Weather Pack Sealed

**СЦНК.434438.118**

Packard12162279  
 x 3  
 СЦНК.757474.057;  
 или Packard серия  
 Metri-Pack 150



x 2  
СЦНК.757474.057;  
или Packard серия  
Metri-Pack 150



x 5  
СЦНК.685169.003;  
или AMP 929939-3

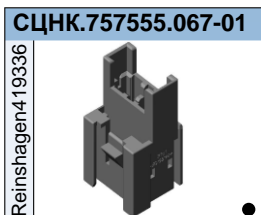


x 2  
СЦНК.757474.068;  
или Packard серия  
Metri-Pack 280.1

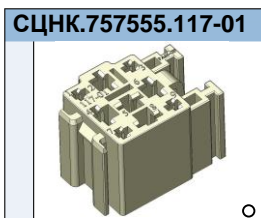


x 4  
СЦНК.757474.050;(-01)  
серия 2,8

x 5  
СЦНК.757474.051  
или Reinshagen 160446-2  
серия 6,3



x 2  
СЦНК.757474.111;  
или AMP серия 070



x 4  
СЦНК.757474.391.00.00;  
или СЦНК.757474.391.00.01;  
серия 2,8

x 5  
СЦНК.757474.505.00.00;  
или СЦНК.757474.505.00.01;  
серия 6,3

- -11
- -21
- -31
- -41
- -51



x 2  
СЦНК.757473.040  
или Packard Metri-Pack  
серия 150



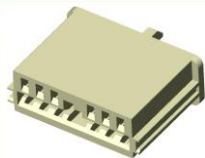
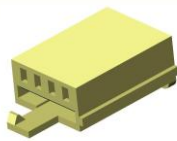
x 2  
СЦНК.757473.040  
или Packard Metri-Pack  
серия 150



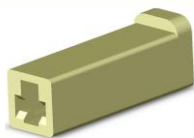
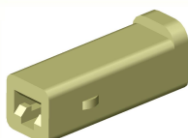
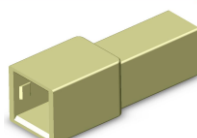
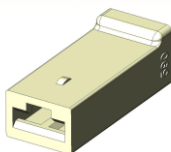
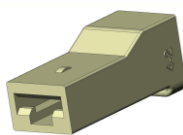
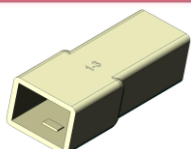
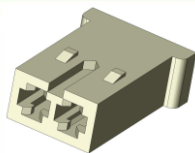
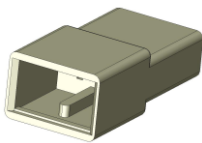
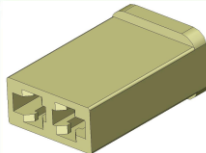
x 12  
СЦНК.757474.068;  
или AMP серия 280

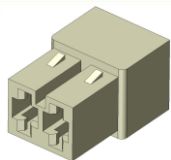
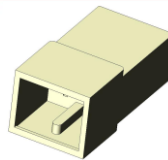
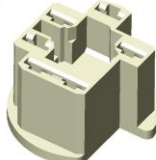
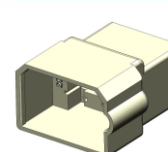
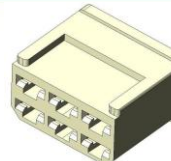
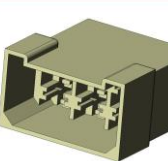
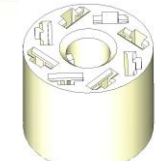
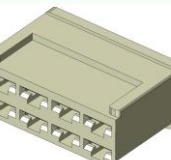




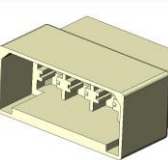
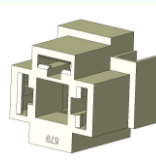
**СЦНК.757555.341.05.00**АвтоВАЗ  
2105-3724341x 6  
СЦНК.757474.342.  
(АвтоВАЗ 2105-3724342)**СЦНК.757555.341.10.00**АвтоВАЗ  
2110-3724341x 4  
СЦНК.757474.342.  
(АвтоВАЗ 2105-3724342)**СЦНК.757555.558.00.00**

АвтоВАЗ 1/20558

x 1  
СЦНК.757474.497.00.00.  
(АвтоВАЗ 1/02497)**СЦНК.757555.350.08.00**АвтоВАЗ  
2108-3724350x 1  
СЦНК.757473.390.00.00  
(АвтоВАЗ 2108-3724390)**СЦНК.757555.351.08.01**АвтоВАЗ  
2108-3724351x 1  
СЦНК.757474.391.00.00,  
или  
СЦНК.757474.391.00.01;  
(АвтоВАЗ 2108-3724391)**СЦНК.757555.352.08.00**АвтоВАЗ  
2108-3724352x 1  
СЦНК.757473.392.00.00,  
или  
СЦНК.757473.392.00.01;  
(АвтоВАЗ 2108-3724392)**СЦНК.757555.590.00.00**АвтоВАЗ 1/20590  
AMP 925324x 1  
СЦНК.757474.505.00.00, или  
СЦНК.757474.505.00.01;  
(АвтоВАЗ 1/02505)**СЦНК.757555.590.00.10**АвтоВАЗ 1/20590  
AMP 925324x 1  
СЦНК.757474.505.00.00, или  
СЦНК.757474.505.00.01;  
(АвтоВАЗ 1/02505)**СЦНК.757555.589.00.00**АвтоВАЗ 1/20590  
AMP 180916x 1  
СЦНК.757473.506.00.00, или  
СЦНК.757473.506.00.01;  
(АвтоВАЗ 1/02506)**СЦНК.757555.353.08.01**АвтоВАЗ  
2108-3724353x 2  
СЦНК.757474.391.00.00,  
или  
СЦНК.757474.391.00.01;  
(АвтоВАЗ 2108-3724391)**СЦНК.757555.354.08.00**АвтоВАЗ  
2108-3724354x 2  
СЦНК.757473.392.00.00,  
или  
СЦНК.757473.392.00.01;  
(АвтоВАЗ 2108-3724392)**СЦНК.757555.428.08.00**АвтоВАЗ  
2108-3724428x 2  
СЦНК.757473.390.00.00  
(АвтоВАЗ 2108-3724390)

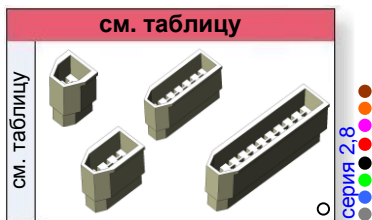
**СЦНК.757555.604.00.01**АвтоВАЗ 1/20604  
АМР 180923x 2  
СЦНК.757474.505.00.00, или  
СЦНК.757474.505.00.01;  
(АвтоВАЗ 1/02505)**СЦНК.757555.605.00.00**АвтоВАЗ 1/20605  
АМР 180916x 2  
СЦНК.757473.506.00.00, или  
СЦНК.757473.506.00.01;  
(АвтоВАЗ 1/02506)**СЦНК.757555.348.05.00**АвтоВАЗ  
2105-3724348-10x 6  
СЦНК.757474.505.00.00, или  
СЦНК.757474.505.00.01;  
(АвтоВАЗ 1/02505)**СЦНК.757555.580.00.00**АвтоВАЗ 1/20580  
АМР 180900x 4  
СЦНК.757474.505.00.00, или  
СЦНК.757474.505.00.01;  
(АвтоВАЗ 1/02505)**СЦНК.757555.581.00.00**АвтоВАЗ 1/20581  
АМР 180901x 4  
СЦНК.757473.506.00.00, или  
СЦНК.757473.506.00.01;  
(АвтоВАЗ 1/02506)**СЦНК.757555.420.08.00**АвтоВАЗ  
2108-3724420x 7  
СЦНК.757474.505.00.00, или  
СЦНК.757474.505.00.01;  
(АвтоВАЗ 1/02505)**СЦНК.757555.503.00.00**АвтоВАЗ 1/02503  
АМР 925276x 6  
СЦНК.757474.505.00.00, или  
СЦНК.757474.505.00.01;  
(АвтоВАЗ 1/02505)**СЦНК.757555.504.00.00**АвтоВАЗ 1/20504  
АМР 180906x 6  
СЦНК.757473.506.00.00, или  
СЦНК.757473.506.00.01;  
(АвтоВАЗ 1/02506)**СЦНК.757555.564.05.00**АвтоВАЗ  
2105-3724564x 8  
СЦНК.757474.505.00.00, или  
СЦНК.757474.505.00.01;  
(АвтоВАЗ 1/02505)**СЦНК.757555.606.00.01**АвтоВАЗ 1/20604  
АМР 180923x 8  
СЦНК.757474.505.00.00, или  
СЦНК.757474.505.00.01;  
(АвтоВАЗ 1/02505) серия 6.3**СЦНК.757555.607.00.00**

АвтоВАЗ 1/20607

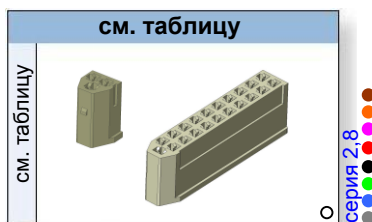
x 8  
СЦНК.757473.506.00.00, или  
СЦНК.757473.506.00.01;  
(АвтоВАЗ 1/02506)**СЦНК.757555.579.00.00**АвтоВАЗ 1/20579  
АМР 180913x 3  
СЦНК.757474.505.00.00, или  
СЦНК.757474.505.00.01;  
(АвтоВАЗ 1/02505)

ТУ 6313-011-07609017-2008 ОКР "АвтоВАЗ"

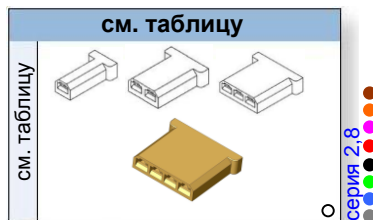
КОЛОДКИ



СЦНК.757473.392.00.00,  
или СЦНК.757473.392.00.01;  
(АвтоВАЗ 2108-3724392)



СЦНК.757474.391.00.00,  
или СЦНК.757474.391.00.01;  
(АвтоВАЗ 2108-3724391)

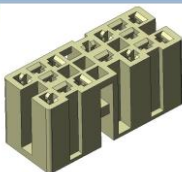


СЦНК.757474.391.00.00,  
или СЦНК.757474.391.00.01;  
(АвтоВАЗ 2108-3724391)

Обозначение изделия	Шифр аналога	Кол-во контактов
СЦНК.757555.356.08.00	АвтоВАЗ 2108-3724356	3
СЦНК.757555.358.08.00	АвтоВАЗ 2108-3724358	5
СЦНК.757555.360.08.00	АвтоВАЗ 2108-3724360	7
СЦНК.757555.362.08.00	АвтоВАЗ 2108-3724362	9
СЦНК.757555.364.08.00	АвтоВАЗ 2108-3724364	11
СЦНК.757555.366.08.00	АвтоВАЗ 2108-3724366	13
СЦНК.757555.368.08.00	АвтоВАЗ 2108-3724368	15
СЦНК.757555.370.08.00	АвтоВАЗ 2108-3724370	17
СЦНК.757555.372.08.00	АвтоВАЗ 2108-3724372	19
СЦНК.757555.374.08.00	АвтоВАЗ 2108-3724374	21

Обозначение изделия	Шифр аналога	Кол-во контактов
СЦНК.757555.355.08.00	АвтоВАЗ 2108-3724355	3
СЦНК.757555.357.08.00	АвтоВАЗ 2108-3724357	5
СЦНК.757555.359.08.00	АвтоВАЗ 2108-3724359	7
СЦНК.757555.361.08.01	АвтоВАЗ 2108-3724361	9
СЦНК.757555.363.08.00	АвтоВАЗ 2108-3724363	11
СЦНК.757555.365.08.00	АвтоВАЗ 2108-3724365	13
СЦНК.757555.367.08.00	АвтоВАЗ 2108-3724367	15
СЦНК.757555.369.08.00	АвтоВАЗ 2108-3724369	17
СЦНК.757555.371.08.00	АвтоВАЗ 2108-3724371	19
СЦНК.757555.373.08.00	АвтоВАЗ 2108-3724373	21

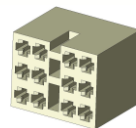
Обозначение изделия	Шифр аналога	Кол-во контактов
СЦНК.757555.375.08.00	АвтоВАЗ 2108-3724375	1
СЦНК.757555.376.08.00	АвтоВАЗ 2108-3724376	2
СЦНК.757555.377.08.00	АвтоВАЗ 2108-3724377	3
СЦНК.757555.378.08.00	АвтоВАЗ 2108-3724378	4

**СЦНК.757555.500.14.00**АвтоВАЗ  
2114-3724500

серия 2,8

**СЦНК.757555.564.14.00**АвтоВАЗ  
2114-3724564

серия 2,8

**СЦНК.757555.564.08.01**АвтоВАЗ  
2108-3724564

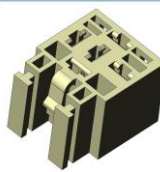
серия 2,8

x 16  
СЦНК.757474.391.00.00, или  
СЦНК.757474.391.00.01;  
(АвтоВАЗ 2108-3724391)x 7  
СЦНК.757474.391.00.00, или  
СЦНК.757474.391.00.01;  
(АвтоВАЗ 2108-3724391)x 12  
СЦНК.757474.391.00.00, или  
СЦНК.757474.391.00.01;  
(АвтоВАЗ 2108-3724391)**СЦНК.757555.501.08.01**АвтоВАЗ  
2108-3724501

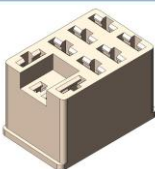
серия 6,3

**СЦНК.757555.502.08.01**АвтоВАЗ  
2108-3724502

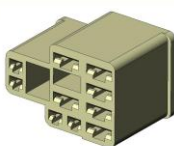
серия 6,3

**СЦНК.757555.503.10.00**АвтоВАЗ  
2110-3724503

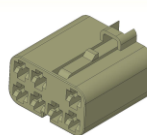
серия 6,3

x 10  
СЦНК.757474.505.00.00, или  
СЦНК.757474.505.00.01;  
(АвтоВАЗ 1/02505)x 9  
СЦНК.757474.505.00.00, или  
СЦНК.757474.505.00.01;  
(АвтоВАЗ 1/02505)x 5  
СЦНК.757474.505.00.00, или  
СЦНК.757474.505.00.01;  
(АвтоВАЗ 1/02505)**СЦНК.757555.357.60.00**АвтоВАЗ  
3160-3724357

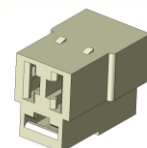
серия 6,3

**СЦНК.757555.500.08.00**АвтоВАЗ  
2108-3724500

серия 6,3

**СЦНК.757555.568.06.01**АвтоВАЗ  
2106-3724568

серия 2,8

x 8  
СЦНК.757474.505.00.00, или  
СЦНК.757474.505.00.01;  
(АвтоВАЗ 1/02505) серия 6,3x 6  
СЦНК.757474.505.00.00, или  
СЦНК.757474.505.00.01;  
(АвтоВАЗ 1/02505) серия 6,3x 7  
СЦНК.757474.391.00.00, или  
СЦНК.757474.391.00.01;  
(АвтоВАЗ 2108-3724391)  
серия 2,8x 2  
СЦНК.757474.391.00.00, или  
СЦНК.757474.391.00.01;  
(АвтоВАЗ 2108-3724391)  
серия 2,8x 4  
СЦНК.757474.391.00.00, или  
СЦНК.757474.391.00.01;  
(АвтоВАЗ 2108-3724391)  
серия 2,8**СЦНК.757555.667.00.00**АвтоВАЗ 1/20667  
АМР 180941

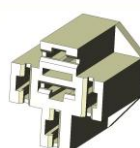
серия 6,3

**СЦНК.757555.671.00.00**

АвтоВАЗ 1/20671



серия 6,3

**СЦНК.757555.061.21.00**АвтоВАЗ  
2121-3724061

серия 6,3

x 3  
СЦНК.757474.505.00.00, или  
СЦНК.757474.505.00.01;  
(АвтоВАЗ 1/02505)x 8  
СЦНК.757474.505.00.00, или  
СЦНК.757474.505.00.01;  
(АвтоВАЗ 1/02505)x 5  
СЦНК.757474.505.00.00, или  
СЦНК.757474.505.00.01;  
(АвтоВАЗ 1/02505)













A large grid area intended for taking notes, consisting of approximately 30 columns and 60 rows of small squares.



Изделия по ТУ 6313-007-07609017-02 поставляются для автомобилей с электронной системой управления двигателем (ЭСУД)  
 Изделия по ТУ 6313-011-07609017-2008 поставляются для автомобилей ВАЗ "Классика"  
 Изделия по ТУ 6313-013-07609017-2007 поставляются для автомобилей Лада "Калина", "Приора"

### Технические характеристики

Номинальное рабочее напряжение.....42 В.  
 Номинальная рабочая температура.....- 40° С... + 125° С.  
 Климатическое исполнения (по ГОСТ 15150).....0

• *Примечание:*

**Контакты ТУ 6313-013-07609017-2007**  
**Контакты ТУ 6313-007-07609017-02**

### Технические характеристики

Номинальное рабочее напряжение.....48 В.  
 Номинальная рабочая температура.....- 40° С... + 115° С.  
 Климатическое исполнения (по ГОСТ 15150).....0

• *Примечание:*

**Контакты ТУ 6313-011-07609017-2008**

Код вида покрытия контактов:

- 1 – олово 2...3 мкн (О 2...3);
- 2 – химическое пассивирование;



### Назначение Область применения

Контакты предназначены для монтажа жгутов проводов с медными жилами сечением от 0,5 мм<sup>2</sup> до 25,0 мм<sup>2</sup> в изделиях автотракторного электрооборудования и автоэлектрики.



Контакты устойчивы к воздействию масла, бензина, дизельного топлива, тормозной и охлаждающей жидкостей, а так же мощных средств.

Контакты относятся к невосстанавливаемым, неремонтируемым изделиям.

Для контактов по ТУ 6313-011-07609017-2008  
 ОКР "АвтоВАЗ"

### Структура условного обозначения

СЦНК.757474.391.00.00-1(2)

 	Код сечения провода, мм <sup>2</sup> :
	01 – 0,5...1,0;
	02 – 1,25...2,5;
	03 – 2,5...4,0;
04 – 4,0...6,0;	
Конструктивное исполнение:	
00 – в цепочке с хвостовиком скругленной формы;	
01 – поперечное расположение на несущей ленте с хвостовиком скругленной формы;	
Код вида покрытия контактов:	
1 – олово 2...3 мкн (О 2...3);	
2 – химическое пассивирование;	

**Пример записи условного обозначения:**

- контакт гнездовой, под провод сечением 0,5...1,0 мм<sup>2</sup>, с поперечным расположением на несущей ленте с хвостовиками скругленной формы, с покрытием "олово" О2...3:

**СЦНК.757474.391.01.01-1**

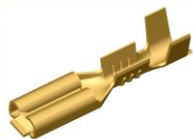
- контакт гнездовой, под провод сечением 1,25...2,5 мм<sup>2</sup>, в цепочке с хвостовиками скругленной формы, с покрытием "олово" О2...3:

**СЦНК.757474.391.02.00-1**



СЦНК.757474.390.00.00

АвтоВАЗ  
2108-3724390



серия 2,8

- ⊗ - 01
- ⊗ - 02



СЦНК.757474.391.00.00

АвтоВАЗ  
2108-3724391



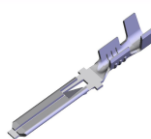
серия 2,8

- ⊗ - 01
- ⊗ - 02



СЦНК.757473.392.00.00

АвтоВАЗ  
2108-3724392  
AMP 160781



серия 2,8

- ⊗ - 01
- ⊗ - 02



СЦНК.757474.505.00.00

АвтоВАЗ 1/02505



серия 6,3

- ⊗ - 01
- ⊗ - 02
- ⊗ - 03
- ⊗ - 04



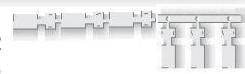
СЦНК.757473.506.00.00

АвтоВАЗ 1/02506  
AMP 160450



серия 6,3

- ⊗ - 01
- ⊗ - 02
- ⊗ - 03
- ⊗ - 04



СЦНК.757473.501.01.00

АвтоВАЗ  
1/02501-1



серия 6,3

- ⊗ - 01



СЦНК.757473.501.02.00

АвтоВАЗ  
1/02501-02



серия 6,3

- ⊗ - 02



СЦНК.757473.501.02.02

АвтоВАЗ  
1/02501/40-02



серия 6,3

- ⊗ - 02



СЦНК.757473.501.03.02

АвтоВАЗ  
1/02501/40



серия 6,3

- ⊗ - 03



СЦНК.757474.497.00.00

АвтоВАЗ 1/02497



серия 6,3

- ⊗ - 01
- ⊗ - 02
- ⊗ - 03
- ⊗ - 04



СЦНК.757474.577.00.00

АвтоВАЗ  
1/02577/40



серия 9,5

- ⊗ - 04





**СЦНК.757474.339.00.00**

АвтоВАЗ  
2105-3724339

серия 2,3

**СЦНК.757474.342.00.00**

АвтоВАЗ  
2108-3724342

серия 2,3



**СЦНК.757474.593.00.00**

АвтоВАЗ  
1/02593/40

серия 9,2


**СЦНК.757474.608.00.00**

АвтоВАЗ  
1/02608

серия 6,3

СЦНК.757474.593.00.00-1   
⊗ = 0,75...2,5 мм<sup>2</sup>



СЦНК.757474.593.00.00-2   
⊗ = 0,75...2,5 мм<sup>2</sup>



**СЦНК.757473.040**

Delphi12047581



серия 1,5

⊗ = 0,5...1,0 мм<sup>2</sup>**СЦНК.757473.040-01**

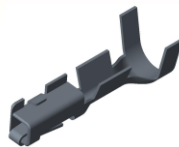
Delphi12045773



серия 1,5

⊗ = 0,75...1,5 мм<sup>2</sup>**СЦНК.757474.060**

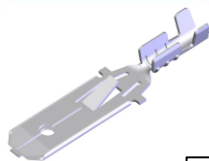
Delphi15363934



серия 1,5

⊗ = 0,5...1,25 мм<sup>2</sup>**СЦНК.757473.041**

AMP 62553-1



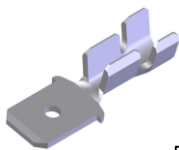
серия 6,3

⊗ = 0,5...1,0 мм<sup>2</sup>

Контакт штыревой СЦНК.757473.041  
допускается использовать вместо  
контакта СЦНК.757473.506.00.00

**СЦНК.757473.042**

AMP 63761-1



серия 6,3

⊗ = 0,75...2,0 мм<sup>2</sup>

Контакт штыревой СЦНК.757473.042  
допускается использовать вместо  
контакта СЦНК.757473.501.00.00

**СЦНК.757473.044**

Delphi12020120



серия 4,8

⊗ = 1,0...2,0 мм<sup>2</sup>**СЦНК.757474.064**

Delphi12015145



серия 4,8

⊗ = 0,75...2,5 мм<sup>2</sup>**СЦНК.757473.055**

Delphi12089305



серия Ø2,6

⊗ = 1,0...2,5 мм<sup>2</sup>**СЦНК.757473.055-01**

Delphi12089040



серия Ø2,6

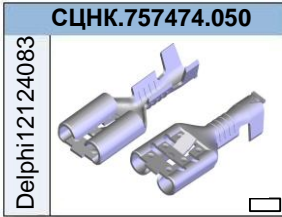
⊗ = 0,5...0,8 мм<sup>2</sup>**СЦНК.757474.062**

Delphi12089188

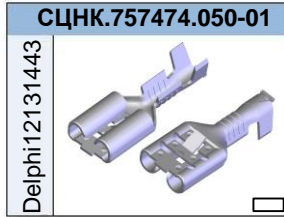


серия Ø2,6

⊗ = 0,5...1,25 мм<sup>2</sup>



⊗ = 0,5...1,0 мм<sup>2</sup>



⊗ = 1,25...2,5 мм<sup>2</sup>



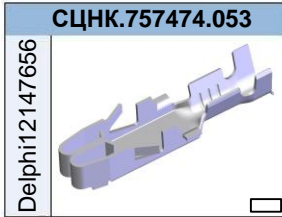
⊗ = 4,0...6,0 мм<sup>2</sup>



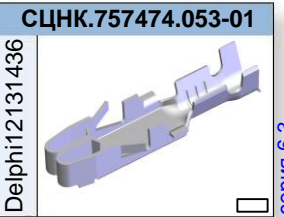
⊗ = 0,5...1,5 мм<sup>2</sup>



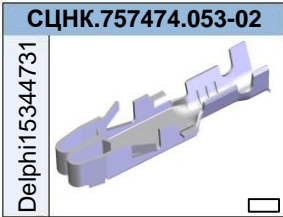
⊗ = 0,5...1,5 мм<sup>2</sup>



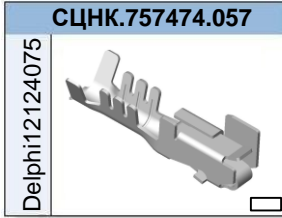
⊗ = 1,25...2,5 мм<sup>2</sup>



⊗ = 4,0...6,0 мм<sup>2</sup>



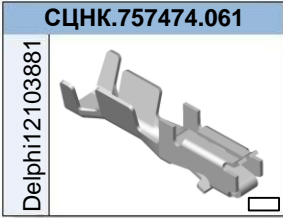
⊗ = 0,75...1,0 мм<sup>2</sup>



⊗ = 0,5...1,25 мм<sup>2</sup>



⊗ = 0,5...1,25 мм<sup>2</sup>



⊗ = 0,5...1,25 мм<sup>2</sup>

ОКР "ЛАДА" ТУ 6313-007-07609017-02

КОНТАКТЫ



**СЦНК.757474.063**

Delphi12077939



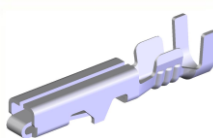
серия 2,8

⊗ = 0,5...1,75 мм<sup>2</sup>



**СЦНК.757474.068**

Delphi12077411



серия 2,8

⊗ = 0,75...2,5 мм<sup>2</sup>



**СЦНК.685169.002**

AMP 927771-3



серия 2,8

⊗ = 0,5...1,0 мм<sup>2</sup>  
провод ПВАМ



**СЦНК.685169.002-01**

AMP 927775-3



серия 2,8

⊗ = 0,5...1,0 мм<sup>2</sup>  
провод ПВА



**СЦНК.685169.002-02**

AMP  
1-0927768-3



серия 2,8

⊗ = 1,5...2,5 мм<sup>2</sup>  
провод ПВАМ



**СЦНК.685169.002-03**

AMP 927773-3



серия 2,8

⊗ = 1,5...2,5 мм<sup>2</sup>  
провод ПВА



**СЦНК.685169.003**

AMP 929939-3



серия 2,8

⊗ = 0,5...1,0 мм<sup>2</sup>







**СЦНК.685168.097**

AMP 963900-1



серия 1,6

⊗ = 1,0...2,5 мм<sup>2</sup>



**СЦНК.685168.094**

AMP 962841-1



серия 2,8

⊗ = 0,5...1,0 мм<sup>2</sup>



**СЦНК.685168.094-01**

AMP 962842-1



серия 2,8

⊗ = 1,0...2,5 мм<sup>2</sup>



**СЦНК.757474.075**

Delphi12129484



серия 2,8

⊗ = 0,5...1,25 мм<sup>2</sup>



**СЦНК.685168.095**

AMP 962883-1



серия 2,8

⊗ = 0,5...1,0 мм<sup>2</sup>



**СЦНК.685168.095-01**

AMP 962884-1



серия 2,8

⊗ = 1,0...2,5 мм<sup>2</sup>



**СЦНК.757474.111**

AMP 345206-1



серия 1,8

⊗ = 0,3...0,5 мм<sup>2</sup>



**СЦНК.757473.108**

AMP 282109-1



серия 2,8

⊗ = 0,5...1,0 мм<sup>2</sup>



**СЦНК.757473.108-01**

AMP 282465-1



серия 2,8

⊗ = 1,0...2,5 мм<sup>2</sup>



**СЦНК.757474.112**

AMP 776001-1



серия 1,5

⊗ = 0,3...0,8 мм<sup>2</sup>





## СЦНК.685169.072

AMP 962943-1



серия 1,6

⊗ = 0,5...1,0 мм<sup>2</sup>

## СЦНК.685169.072-01

AMP 962876-1



серия 1,6

⊗ = 0,5...1,0 мм<sup>2</sup>

Контакт гнездовой СЦНК.685169.072-1  
предназначен для монтажа провода с  
одиночным уплотнителем AMP 281934-4

## СЦНК.685169.074

AMP 927770-1



серия 2,8

⊗ = 0,5...1,0 мм<sup>2</sup>

Контакт гнездовой СЦНК.685169.074  
предназначен для монтажа провода с  
одиночным уплотнителем AMP 828904

## СЦНК.685169.074-01

AMP 927766-2



серия 2,8

⊗ = 1,5...2,5 мм<sup>2</sup>

Контакт гнездовой СЦНК.685169.074-01  
предназначен для монтажа провода с  
одиночным уплотнителем AMP 828905

## СЦНК.685169.127

AMP 928999-1



серия □0,63

⊗ = 0,25...0,5 мм<sup>2</sup>



### СЦНК.757474.123

AMP 282403-1



серия 1,5

### СЦНК.757474.123-01

AMP 282438-1



серия 1,5

⊗ = 0,3...0,5 мм<sup>2</sup>



⊗ = 0,5...1,0 мм<sup>2</sup>



Контакт гнездовой СЦНК.757474.123 предназначен для монтажа провода с одиночным уплотнителем AMP 281934

Контакт гнездовой СЦНК.757474.123-01 предназначен для монтажа провода с одиночным уплотнителем AMP 281934

### СЦНК.757474.123-02

AMP 282110-1



серия 1,5

### СЦНК.757474.123-03

AMP 282466-1



серия 1,5

⊗ = 0,75...1,5 мм<sup>2</sup>



⊗ = 1,5...2,5 мм<sup>2</sup>



Контакт гнездовой СЦНК.757474.123-02 предназначен для монтажа провода с одиночным уплотнителем AMP 281934

Контакт гнездовой СЦНК.757474.123-03 предназначен для монтажа провода с одиночным уплотнителем AMP 281934

Для заметок



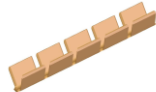
Grid area for notes.

**Технические характеристики**

Номинальное рабочее напряжение.....42 В.  
 Номинальный рабочий ток.....16 А.  
 Номинальная рабочая температура.....- 40° С... + 125° С.  
 Климатическое исполнения (по ГОСТ 15150).....0

Материал: Латунь Л68 ГОСТ 2208-2007  
 Покрытие: Олово 2...3 мкм (О2...3)   
 Хим. пассивация   
 Вид поставки: Цепочка.

В состоянии поставки



Примечание: Конструкция скоб обеспечивает подсоединение методом обжима (опрессовки) проводов марки ПВАМ ТУ 16.К17-030, ТУ 3552-01-57224340-2002.

Тип А



Тип В



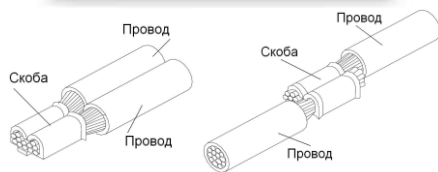
Тип С



Шифр Скобы	Сечение провода, мм <sup>2</sup>	Покрытие	Шифр функционального аналога		Тип
			“АвтоВАЗ”	Delphi	

**ТУ 6313-011-07609017-2008**

СЦНК.745362.601.02.00-1	0,1...2,5	<input type="checkbox"/>	2108-3724601	12196852	А
СЦНК.745362.601.02.00-2		<input checked="" type="checkbox"/>			
СЦНК.745362.602.03.00-1	2,5...4,0	<input type="checkbox"/>	2108-3724602	12184981	В
СЦНК.745362.602.03.00-2		<input checked="" type="checkbox"/>			
СЦНК.745362.603.04.00-1	4,0...6,0	<input type="checkbox"/>	2108-3724603	12184982	В
СЦНК.745362.603.04.00-2		<input checked="" type="checkbox"/>			
СЦНК.745362.604.05.00-1	6,0...9,0	<input type="checkbox"/>	2108-3724604	12184983	В
СЦНК.745362.604.05.00-2		<input checked="" type="checkbox"/>			
СЦНК.745362.605.06.00-1	9,0...14,0	<input type="checkbox"/>	2108-3724605	12184984	С
СЦНК.745362.605.06.00-2		<input checked="" type="checkbox"/>			
СЦНК.745362.606.07.00-1	14,0...19,0	<input type="checkbox"/>	2108-3724606	12184985	В
СЦНК.745362.606.07.00-2		<input checked="" type="checkbox"/>			
СЦНК.745362.607.08.00-1	19,0...25,0	<input type="checkbox"/>		12184986	В
СЦНК.745362.607.08.00-2		<input checked="" type="checkbox"/>			

**Схема способов подсоединения проводов.**



### Технические характеристики

Номинальное рабочее напряжение.....42 В.  
 Номинальный рабочий ток.....16 А.  
 Номинальная рабочая температура.....- 40° С... + 125° С.  
 Климатическое исполнение (по ГОСТ 15150).....0

Примечание: Конструкция контактов обеспечивает подсоединение методом обжима (опрессовки) проводов марки ПВАМ ТУ 16.К17-030, ТУ 3552-01-57224340-2002.

Материал: Латунь Л68 ГОСТ 2208-2007  
 Покрытие: Олово 2...3 мкм (О2...3)   
 Хим. пассивация   
 Вид поставки: Цепочка.

В состоянии поставки



Серия	Шифр кольцевого контакта	Шифр "АвтоВАЗ"	Сечение провода, мм <sup>2</sup>	Д,мм.	Покрытие	Тип
<b>ТУ 6313-011-07609017-2008</b>						
6,2	СЦНК.757463.046.01.00-1	01/04046-01	0,5...1,0	Ø6,2	<input type="checkbox"/>	А
	СЦНК.757463.046.01.00-2				<input checked="" type="checkbox"/>	
6,2	СЦНК.757463.046.02.00-1	01/04046-02	1,25...2,5	Ø6,2	<input type="checkbox"/>	А
	СЦНК.757463.046.02.00-2				<input checked="" type="checkbox"/>	
6,2	СЦНК.757463.046.03.00-1	01/04046-02	2,5...4,0	Ø6,2	<input type="checkbox"/>	А
	СЦНК.757463.046.03.00-2				<input checked="" type="checkbox"/>	
6,2	СЦНК.757463.047.04.00-1	01/04047-04	4,0...6,0	Ø6,2	<input type="checkbox"/>	А
	СЦНК.757463.047.04.00-2				<input checked="" type="checkbox"/>	
5,2	СЦНК.757463.048.01.00-1	01/04048-01	0,5...1,0	Ø5,2	<input type="checkbox"/>	А
	СЦНК.757463.048.01.00-2				<input checked="" type="checkbox"/>	
5,2	СЦНК.757463.048.02.00-1	01/04048-02	1,25...2,5	Ø5,2	<input type="checkbox"/>	А
	СЦНК.757463.048.02.00-2				<input checked="" type="checkbox"/>	
8,2	СЦНК.757463.057.04.00-1	01/04057-04	4,0...6,0	Ø8,2	<input type="checkbox"/>	А
	СЦНК.757463.057.04.00-2				<input checked="" type="checkbox"/>	
6,2	СЦНК.757463.086.06.00-1	01/04086-06	10...16	Ø6,2	<input type="checkbox"/>	А
	СЦНК.757463.086.06.00-2				<input checked="" type="checkbox"/>	
<b>ТУ 6313-007-07609017-02</b>						
6,5	СЦНК.757463.002 аналог AMP 632771		1,25...2,5	Ø6,5	<input type="checkbox"/>	В
<b>ТУ 6313-013-07609017-2007</b>						
8,4	СЦНК.757477.001		6,0...10	Ø8,4	<input type="checkbox"/>	В





**Назначение. Область применения.**

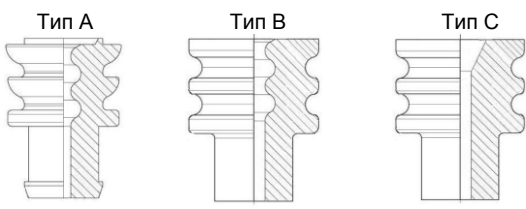
Уплотнитель провода – предназначен для защиты зоны контактирования соединителей от посторонних тел и воды.

Изделия устойчивы к воздействию масла, бензина, дизельного топлива, тормозной и охлаждающей жидкостей, а так же моющих средств.

Степень защиты IP67 по ГОСТ 14254.  
Материал: резина Силектро 2150-1/  
B5 ТУ 2512-005-46344822-02.

Цветовая гамма:  
красный -   
белый - 

Внешний вид монтажа уплотнителя провода



Шифр уплотнителя провода Шифр аналога	Сечение провода, мм <sup>2</sup> .	Наружный диаметр изоляции провода, мм.	Тип	Цвет
<b>СЦНК.754142.005-01</b> AMP 828904-1 (605757)	0,5...1,0	Ø1,2...Ø2,1	A	 
<b>СЦНК.754142.034</b> AMP 420 514 400 665	0,5...1,0	Ø1,29...Ø1,70	B	 
<b>СЦНК.754142.034-01</b> AMP 1208-9678 (605468) 1208-9442 (605469)	0,75...1,5	Ø1,60...Ø2,15	B	 
<b>СЦНК.754142.035</b> AMP 1204-1351 (654489) (654455)	1,0...2,5	Ø2,03...Ø2,42	C	 
<b>СЦНК.754142.037</b> AMP (400 082) (400 663)	0,5...1,0	Ø1,29...Ø1,70	B	 





## Назначение. Область применения.

Заглушка – предназначена для защиты зоны контактирования соединителей от посторонних тел и воды.

Изделия устойчивы к воздействию масла, бензина, дизельного топлива, тормозной и охлаждающей жидкостей, а так же моющих средств.

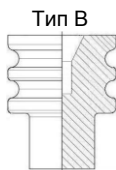
Степень защиты IP67 по ГОСТ 14254.

Материал: резина Силектро 2150-1/  
B5 ТУ 2512-005-46344822-02.

Цветовая гамма:  
красный -   
белый - 



Тип А



Тип В



Тип С

Шифр заглушки  
Шифр аналога

Диаметр отверстий  
для герметизации,  
мм.

Тип Цвет

ТУ 6313-013-07609017-2007 ОКР "Калина"

**СЦНК.754142.068**  
AMP (282081-1)

Ø5,4...Ø5,8

А



ТУ 6313-007-07609017-02 ОКР "ЛАДА"

**СЦНК.754142.036**  
Delphi 120059168  
(609730)

Ø4,6...Ø5,5

С



**СЦНК.754142.040**  
Delphi 12010300

Ø6,6...Ø6,9

В





Для  
заметок







Для  
заметок



## СОДЕРЖАНИЕ

Обозначение изделия	Шифр аналога	Стр.	Обозначение изделия	Шифр аналога	Стр.
<b>СЦНК.434437.019</b>	AMP 829572-1	<b>2</b>	<b>СЦНК.757555.164</b>	AMP 174463-2	<b>4</b>
<b>СЦНК.757555.019-01</b>		<b>2</b>	<b>СЦНК.757555.164-01</b>		<b>4</b>
<b>СЦНК.757555.020</b>	AMP 1-929605-1	<b>2</b>	<b>СЦНК.757555.165</b>	AMP 174922-2	<b>4</b>
<b>СЦНК.757555.021</b>	AMP 1-962913-1	<b>2</b>	<b>СЦНК.757555.042</b>		<b>7</b>
<b>СЦНК.757555.022</b>	AMP 1-929588-1	<b>2</b>	<b>СЦНК.434438.043</b>	Packard 121291140	<b>5</b>
<b>СЦНК.757555.023</b>	AMP 1-929592-1	<b>2</b>	<b>СЦНК.434438.044</b>	Bosch1284485110 AMP 925590-2	<b>5</b>
<b>СЦНК.757555.028</b>	AMP 0-965654-2	<b>2</b>	<b>СЦНК.434438.046</b>	Delphi12162547 AMP 282191	<b>5</b>
<b>СЦНК.757555.029</b>	AMP 1-929620-1	<b>2</b>	<b>СЦНК.434438.045</b>	Packard 12052644	<b>5</b>
<b>СЦНК.757555.030</b>	AMP 1-929621-1	<b>3</b>	<b>СЦНК.434438.047</b>	Packard 12052643	<b>5</b>
<b>СЦНК.757555.031</b>	AMP 1-968254-1	<b>3</b>	<b>СЦНК.434438.049</b>	Packard 12052600	<b>5</b>
<b>СЦНК.757555.032</b>	AMP 2-968254-1	<b>2</b>	<b>СЦНК.434438.050</b>	Packard 12078090	<b>5</b>
<b>СЦНК.757555.033</b>	AMP 1-480435-0	<b>2</b>	<b>СЦНК.434438.051</b>	Packard 12161194	<b>5</b>
<b>СЦНК.757555.034</b>	AMP 1-929596-1	<b>2</b>	<b>СЦНК.434438.052</b>	Packard 12162189	<b>5</b>
<b>СЦНК.757555.035</b>	AMP 1-929627-1	<b>2</b>	<b>СЦНК.434438.053</b>	Packard 12015798	<b>5</b>
<b>СЦНК.757555.036</b>	AMP 1-929626-1	<b>2</b>	<b>СЦНК.434438.054</b>	Packard 12162859	<b>6</b>
<b>СЦНК.434428.073</b>	AMP 0-967376-2	<b>3</b>	<b>СЦНК.434438.055</b>	Bosch 1928403813	<b>6</b>
<b>СЦНК.434428.105</b>	AMP 2-963291-1	<b>3</b>	<b>СЦНК.757555.063</b>	Packard 12059254	<b>6</b>
<b>СЦНК.434428.105-01</b>	AMP 1-963291-1	<b>3</b>	<b>СЦНК.757555.065</b>	Packard 12047663	<b>6</b>
<b>СЦНК.434428.106</b>	AMP 2-963291-1	<b>3</b>	<b>СЦНК.757555.066</b>	Reinshagen 418046	<b>6</b>
<b>СЦНК.434438.113</b>	AMP 282088-1	<b>3</b>	<b>СЦНК.757555.067-01</b>	Reinshagen 419336	<b>6</b>
<b>СЦНК.434438.114</b>	Bosch 1928403110	<b>3</b>	<b>СЦНК.757555.068</b>	Bosch 12020043	<b>6</b>
<b>СЦНК.757555.115</b>	AMP 282107-1	<b>4</b>	<b>СЦНК.757555.076</b>	Packard 12015024	<b>5</b>
<b>СЦНК.757555.119</b>	Packard 12110250	<b>3</b>	<b>СЦНК.757555.071</b>	Packard 12015987	<b>7</b>
<b>СЦНК.757555.123</b>		<b>4</b>	<b>СЦНК.434428.072</b>	Packard 12052480	<b>7</b>
<b>СЦНК.757555.124</b>		<b>4</b>	<b>СЦНК.757555.072</b>	Packard 12052480	<b>7</b>
<b>СЦНК.757555.126</b>	AMP 928523-1	<b>4</b>	<b>СЦНК.757555.088</b>	Packard12015952	<b>7</b>
<b>СЦНК.757555.126-01</b>		<b>4</b>	<b>СЦНК.434438.116</b>	Packard 12129140	<b>6</b>
<b>СЦНК.757555.129</b>	AMP 348822-2	<b>4</b>	<b>СЦНК.757555.117-01</b>		<b>7</b>
<b>СЦНК.757555.130</b>	AMP 174966-2	<b>4</b>	<b>СЦНК.434438.118</b>	Packard 12162279	<b>5</b>
<b>СЦНК.434438.162</b>	AMP 282089-1	<b>4</b>	<b>СЦНК.757555.127</b>	AMP 174047-2	<b>7</b>

## СОДЕРЖАНИЕ

Обозначение изделия	Шифр аналога	Стр.	Обозначение изделия	Шифр аналога	Стр.
ЦЦНК.757555.341.05.00	АвтоВАЗ 2110-3724341	7	ЦЦНК.757555.375.08.01	АвтоВАЗ 2108-3724375	10
ЦЦНК.757555.341.10.00	АвтоВАЗ 2105-3724341	7	ЦЦНК.757555.376.08.01	АвтоВАЗ 2108-3724376	10
ЦЦНК.757555.348.05.10	АвтоВАЗ 2105-3724348-10	9	ЦЦНК.757555.377.08.01	АвтоВАЗ 2108-3724377	10
ЦЦНК.757555.350.08.00	АвтоВАЗ 2108-3724350	7	ЦЦНК.757555.378.08.01	АвтоВАЗ 2108-3724378	10
ЦЦНК.757555.351.08.01	АвтоВАЗ 2108-3724351	7	ЦЦНК.757555.420.08.00	АвтоВАЗ 2108-3724420	9
ЦЦНК.757555.352.08.00	АвтоВАЗ 2108-3724352	7	ЦЦНК.757555.428.08.01	АвтоВАЗ 2108-3724428	8
ЦЦНК.757555.353.08.01	АвтоВАЗ 2108-3724353	7	ЦЦНК.757555.500.08.00	АвтоВАЗ 2108-3724500	11
ЦЦНК.757555.354.08.00	АвтоВАЗ 2108-3724354	7	ЦЦНК.757555.500.14.00	АвтоВАЗ 2114-3724500	11
ЦЦНК.757555.355.08.00	АвтоВАЗ 2108-3724355	10	ЦЦНК.757555.501.08.01	АвтоВАЗ 2108-3724501	11
ЦЦНК.757555.357.08.00	АвтоВАЗ 2108-3724358	10	ЦЦНК.757555.502.08.01	АвтоВАЗ 2108-3724502	11
ЦЦНК.757555.359.08.00	АвтоВАЗ 2108-3724360	10	ЦЦНК.757555.503.08.01	АвтоВАЗ2108-3724503 AMP 925276	9
ЦЦНК.757555.361.08.00	АвтоВАЗ 2108-3724362	10	ЦЦНК.757555.503.10.00	АвтоВАЗ 2110-3724503	11
ЦЦНК.757555.363.08.00	АвтоВАЗ 2108-3724364	10	ЦЦНК.757555.504.00.00	АвтоВАЗ 1/20504 AMP 180906	9
ЦЦНК.757555.365.08.00	АвтоВАЗ 2108-3724366	10	ЦЦНК.757555.558.00.00	АвтоВАЗ 1/20558	8
ЦЦНК.757555.367.08.00	АвтоВАЗ 2108-3724368	10	ЦЦНК.757555.564.05.01	АвтоВАЗ 2105-3724564	9
ЦЦНК.757555.369.08.00	АвтоВАЗ 2108-3724370	10	ЦЦНК.757555.564.08.01	АвтоВАЗ 2108-3724564	11
ЦЦНК.757555.371.08.00	АвтоВАЗ 2108-3724372	10	ЦЦНК.757555.564.14.00	АвтоВАЗ 2114-3724564	11
ЦЦНК.757555.373.08.00	АвтоВАЗ 2108-3724374	10	ЦЦНК.757555.568.06.01	АвтоВАЗ 2106-3724568	11
ЦЦНК.757555.356.08.00	АвтоВАЗ 2108-3724356	10	ЦЦНК.757555.579.00.00	АвтоВАЗ 1/20579 AMP 180913	9
ЦЦНК.757555.358.08.00	АвтоВАЗ 2108-3724358	10	ЦЦНК.757555.581.00.00	АвтоВАЗ 1/20581 AMP 180901	9
ЦЦНК.757555.360.08.00	АвтоВАЗ 2108-3724360	10	ЦЦНК.757555.589.00.00	АвтоВАЗ 1/20590 AMP 180916	8
ЦЦНК.757555.362.08.00	АвтоВАЗ 2108-3724362	10	ЦЦНК.757555.590.08.00	АвтоВАЗ 1/20590 AMP 925324	8
ЦЦНК.757555.364.08.00	АвтоВАЗ 2108-3724364	10	ЦЦНК.757555.590.00.10	АвтоВАЗ 1/20590 AMP 925324	8
ЦЦНК.757555.366.08.00	АвтоВАЗ 2108-3724366	10	ЦЦНК.757555.604.00.01	АвтоВАЗ 1/20604 AMP 180923	9
ЦЦНК.757555.368.08.00	АвтоВАЗ 2108-3724368	10	ЦЦНК.757555.605.00.00	АвтоВАЗ 1/20605 AMP 180916	9
ЦЦНК.757555.370.08.00	АвтоВАЗ 2108-3724370	10	ЦЦНК.757555.606.00.01	АвтоВАЗ 1/20604 AMP 180923	9
ЦЦНК.757555.372.08.00	АвтоВАЗ 2108-3724372	10	ЦЦНК.757555.607.00.00	АвтоВАЗ 1/20607	9
ЦЦНК.757555.374.08.00	АвтоВАЗ 2108-3724374	10	ЦЦНК.757555.667.00.00	АвтоВАЗ 1/20667 AMP 180941	11
ЦЦНК.757555.357.60.00	АвтоВАЗ 3160-3724357	11	ЦЦНК.757555.671.00.00	АвтоВАЗ 1/20671	11
			ЦЦНК.757555.680.00.00	АвтоВАЗ 1/20580 AMP 180900	9

Обозначение изделия	Шифр аналога	Стр.	Обозначение изделия	Шифр аналога	Стр.
СЦНК.757555.061.21.00	АвтоВАЗ 2121-3724061	11	СЦНК.757555.375.08.01	АвтоВАЗ 2108-3724375	10
СЦНК.434428.335.05.00	АвтоВАЗ 2105-3724335СБ	12	СЦНК.757555.376.08.01	АвтоВАЗ 2108-3724376	10
			СЦНК.757555.377.08.01	АвтоВАЗ 2108-3724377	10
			СЦНК.757555.378.08.01	АвтоВАЗ 2108-3724378	10
СЦНК.757555.090	AMP 172128-1	13	СЦНК.757555.420.08.00	АвтоВАЗ 2108-3724420	9
СЦНК.757555.091	AMP 172130-1	13	СЦНК.757555.428.08.01	АвтоВАЗ 2108-3724428	8
СЦНК.757555.092	AMP 172198-1	13	СЦНК.757555.500.08.00	АвтоВАЗ 2108-3724500	11
СЦНК.757555.093	AMP 172136-1	13	СЦНК.757555.500.14.00	АвтоВАЗ 2114-3724500	11
СЦНК.757555.093-01		13	СЦНК.757555.501.08.01	АвтоВАЗ 2108-3724501	11
			СЦНК.757555.502.08.01	АвтоВАЗ 2108-3724502	11
СЦНК.757555.359.08.00	АвтоВАЗ 2108-3724360	10	СЦНК.757555.503.08.01	AMP 925276	9
СЦНК.757555.361.08.00	АвтоВАЗ 2108-3724362	10	СЦНК.757555.503.10.00	АвтоВАЗ 2110-3724503	11
СЦНК.757555.363.08.00	АвтоВАЗ 2108-3724364	10	СЦНК.757555.504.00.00	АвтоВАЗ 1/20504 AMP 180906	9
СЦНК.757555.365.08.00	АвтоВАЗ 2108-3724366	10	СЦНК.757555.558.00.00	АвтоВАЗ 1/20558	8
СЦНК.757555.367.08.00	АвтоВАЗ 2108-3724368	10	СЦНК.757555.564.05.01	АвтоВАЗ 2105-3724564	9
СЦНК.757555.369.08.00	АвтоВАЗ 2108-3724370	10	СЦНК.757555.564.08.01	АвтоВАЗ 2108-3724564	11
СЦНК.757555.371.08.00	АвтоВАЗ 2108-3724372	10	СЦНК.757555.564.14.00	АвтоВАЗ 2114-3724564	11
СЦНК.757555.373.08.00	АвтоВАЗ 2108-3724374	10	СЦНК.757555.568.06.01	АвтоВАЗ 2106-3724568	11
СЦНК.757555.356.08.00	АвтоВАЗ 2108-3724356	10	СЦНК.757555.579.00.00	АвтоВАЗ 1/20579 AMP 180913	9
СЦНК.757555.358.08.00	АвтоВАЗ 2108-3724358	10	СЦНК.757555.581.00.00	АвтоВАЗ 1/20581 AMP 180901	9
СЦНК.757555.360.08.00	АвтоВАЗ 2108-3724360	10	СЦНК.757555.589.00.00	АвтоВАЗ 1/20590 AMP 180916	8
СЦНК.757555.362.08.00	АвтоВАЗ 2108-3724362	10	СЦНК.757555.590.08.00	АвтоВАЗ 1/20590 AMP 925324	8
СЦНК.757555.364.08.00	АвтоВАЗ 2108-3724364	10	СЦНК.757555.590.00.10	АвтоВАЗ 1/20590 AMP 925324	8
СЦНК.757555.366.08.00	АвтоВАЗ 2108-3724366	10	СЦНК.757555.604.00.01	АвтоВАЗ 1/20604 AMP 180923	9
СЦНК.757555.368.08.00	АвтоВАЗ 2108-3724368	10	СЦНК.757555.605.00.00	АвтоВАЗ 1/20605 AMP 180916	9
СЦНК.757555.370.08.00	АвтоВАЗ 2108-3724370	10	СЦНК.757555.606.00.01	АвтоВАЗ 1/20604 AMP 180923	9
СЦНК.757555.372.08.00	АвтоВАЗ 2108-3724372	10	СЦНК.757555.607.00.00	АвтоВАЗ 1/20607	9
СЦНК.757555.374.08.00	АвтоВАЗ 2108-3724374	10	СЦНК.757555.667.00.00	АвтоВАЗ 1/20667 AMP 180941	11
СЦНК.757555.357.60.00	АвтоВАЗ 3160-3724357	11	СЦНК.757555.671.00.00	АвтоВАЗ 1/20671	11
			СЦНК.757555.680.00.00	АвтоВАЗ 1/20580 AMP 180900	9

## СОДЕРЖАНИЕ

Обозначение изделия	Шифр аналога	Стр.	Обозначение изделия	Шифр аналога	Стр.
СЦНК.434438.107-02	Bosch 1928403454	14	СЦНК.757474.390.00.00	АвтоВАЗ 2108-3724390	18
			СЦНК.757474.391.00.00	АвтоВАЗ 2108-3724391	18
ОНП-3Н-97-2-В38		15	СЦНК.757473.392.00.00	АвтоВАЗ2108-3724392 AMP 160781	18
ОНП-3Н-97-2-Р38		15	СЦНК.757474.497.00.00	АвтоВАЗ 1/02497	18
ОНП-3Н-97-2-Р39		15	СЦНК.757473.501.01.00	АвтоВАЗ 1/02501-1	18
			СЦНК.757473.501.02.00	АвтоВАЗ 1/02501-2	18
			СЦНК.757473.501.02.02	АвтоВАЗ 1/02501/40-2	18
			СЦНК.757473.501.03.02	АвтоВАЗ 1/02501/40	18
			СЦНК.757474.505.00.00	АвтоВАЗ 1/02505	18
			СЦНК.757473.506.00.00	АвтоВАЗ 1/02506	18
			СЦНК.757474.577.00.00	АвтоВАЗ 1/02577/40	18
			СЦНК.757474.339.00.00	АвтоВАЗ 2105-3724339	19
			СЦНК.757474.342.00.00	АвтоВАЗ 2108-3724342	19
			СЦНК.757474.593.00.00	АвтоВАЗ 1/02593/40	19
			СЦНК.757474.608.00.00	АвтоВАЗ 1/02608	19
			СЦНК.757473.040	Delphi 12047581	20
			СЦНК.757473.040-01	Delphi 12045773	20
			СЦНК.757473.041	AMP 62553-1	20
			СЦНК.757473.042	AMP 63761-1	20
			СЦНК.757473.044	Delphi 12020120	20
			СЦНК.757473.055	Delphi 12089305	20
			СЦНК.757473.055-01	Delphi 12089040	20
			СЦНК.757474.060	Delphi 15363934	20
			СЦНК.757474.062	Delphi 12089188	20
			СЦНК.757474.064	Delphi 12015145	20
			СЦНК.757474.050	Delphi 12124083	21
			СЦНК.757474.050-01	Delphi 12131443	21
			СЦНК.757474.051	AMP 160914	21

Обозначение изделия	Шифр аналога	Стр.	Обозначение изделия	Шифр аналога	Стр.
СЦНК.757474.052	AMP 925595-1	21	СЦНК.685169.074	AMP 927770-1	24
СЦНК.757474.052-01	AMP 925590-1	21	СЦНК.685169.074-01	AMP 927766-2	24
СЦНК.757474.053	Delphi 12147656	21	СЦНК.685169.127	AMP 928999-1	25
СЦНК.757474.053-01	Delphi 12131436	21	СЦНК.757474.123	AMP 282403-1	25
СЦНК.757474.053-02	Delphi 15344731	21	СЦНК.757474.123-01	AMP 282438-1	25
СЦНК.757474.057	Delphi 12124075	21	СЦНК.757474.123-02	AMP 282110-1	25
СЦНК.757474.058	AMP 1-345160-1	21	СЦНК.757474.123-03	AMP 282466-1	25
СЦНК.757474.061	Delphi 12103881	21			
СЦНК.757474.063	Delphi 12077939	22			
СЦНК.757474.068	Delphi 12077411	22	Скобы		26
СЦНК.685169.002	AMP 927771-3	22	Контакты кольцевые		27
СЦНК.685169.002-01	AMP 927775-3	22	Уплотнитель провода		28
СЦНК.685169.002-02	AMP 1-0927768-3	22			
СЦНК.685169.002-03	AMP 927773-3	22			
СЦНК.685169.003	AMP 929939-3	22			
СЦНК.757474.075	Delphi12129484	23			
СЦНК.685168.093	AMP 927884-2	23			
СЦНК.685168.093-01	AMP 927888-2	23			
СЦНК.685168.094	AMP 962841-1	23			
СЦНК.685168.094-01	AMP 962842-1	23			
СЦНК.685168.095	AMP 962883-1	23			
СЦНК.685168.095-01	AMP 962884-1	23			
СЦНК.685168.097	AMP 963900-1	23			
СЦНК.757473.108	AMP 282109-1	23			
СЦНК.757473.108-01	AMP 282465-1	23			
СЦНК.757474.111	AMP 345206-1	23			
СЦНК.757474.112	AMP 776001-1	23			
СЦНК.685169.072	AMP 962943-1	24			
СЦНК.685169.072-01	AMP 962876-1	24			

356140, Россия, Ставропольский край,  
г. Изобильный, ул.Доватора, 1

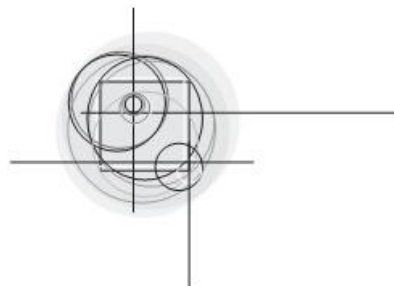


tel/fax (865-45) 2-44-75, 2-52-75

*E-mail:* [market@zavodatlant.ru](mailto:market@zavodatlant.ru),

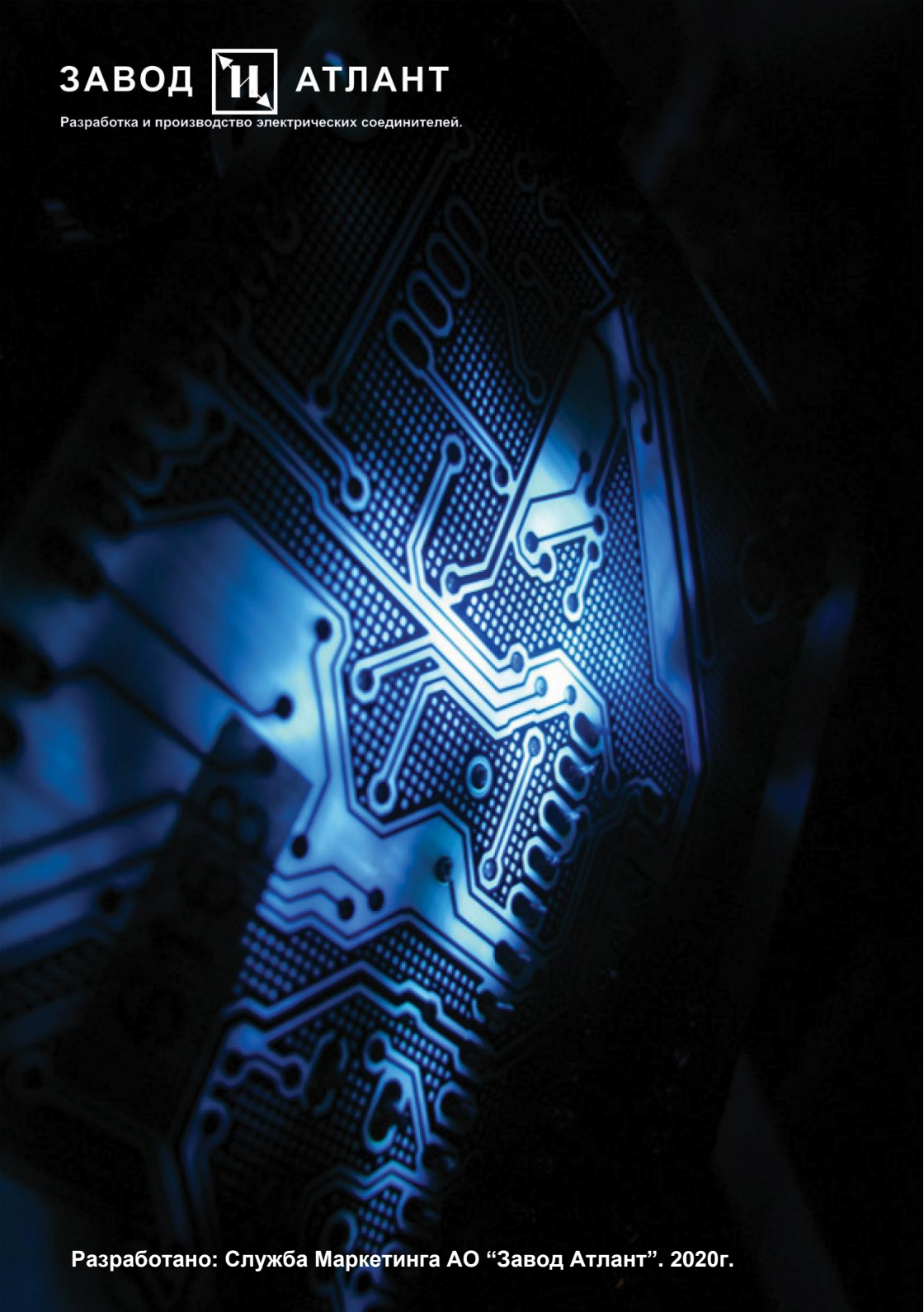
[www.zavodatlant.ru](http://www.zavodatlant.ru)

[www.заводатлант26.рф](http://www.заводатлант26.рф)



# ЗАВОД АТЛАНТ

Разработка и производство электрических соединителей.



Разработано: Служба Маркетинга АО "Завод Атлант". 2020г.